

# Gli investimenti sostenibili di J.P. Morgan Asset Management

Fonte dell'immagine: Shutterstock






LET'S SOLVE IT®

**J.P.Morgan**  
Asset Management

# Cosa sono gli investimenti sostenibili?

Negli investimenti sostenibili si considerano tutti i fattori, non solo quelli finanziari, che possono avere un impatto sulla capacità di operare di un'azienda, oggi o nel lungo termine.

Le considerazioni sugli investimenti sostenibili sono spesso raggruppate in tre categorie: ambientale, sociale e di governance (ESG).

	 <b>AMBIENTALE</b> Questioni relative alla qualità e al funzionamento dell'ambiente e dei sistemi naturali.	 <b>SOCIALE</b> Questioni relative ai diritti, al benessere e agli interessi delle persone e delle comunità.	 <b>GOVERNANCE</b> Questioni relative al modo in cui le aziende sono gestite e supervisionate.
<b>ESEMPI</b>	<i>Emissioni di carbonio, gestione dei rifiuti, problemi idrici.</i>	<i>Cybersecurity, diversità dei dipendenti, sicurezza dei prodotti.</i>	<i>Retribuzione dei dirigenti, composizione del consiglio, assetti proprietari.</i>
<b>NEL CONCRETO</b>	La fuoriuscita di petrolio dalla Deepwater Horizon di BP è forse la violazione ESG di più alto profilo nella storia recente e illustra l'impatto che una cattiva gestione ambientale può avere sulle prestazioni di un'azienda Un decennio dopo, il prezzo delle azioni di BP non si è ancora ripreso.	Oltre all'effetto del prezzo delle azioni a breve termine, una violazione della privacy dei dati di alto profilo può avere conseguenze significative a lungo termine per un'azienda, danneggiando la fiducia dei clienti, attirando il controllo da parte delle autorità e facendo aumentare i costi.	Quando la retribuzione dei dirigenti si basa su risultati a breve termine, le aziende possono sviluppare una cultura di assunzione di rischi eccessivi che danneggia le prestazioni a lungo termine. I pacchetti retributivi dovrebbero essere allineati con gli obiettivi a lungo termine della società.

## Perché investire in modo sostenibile?

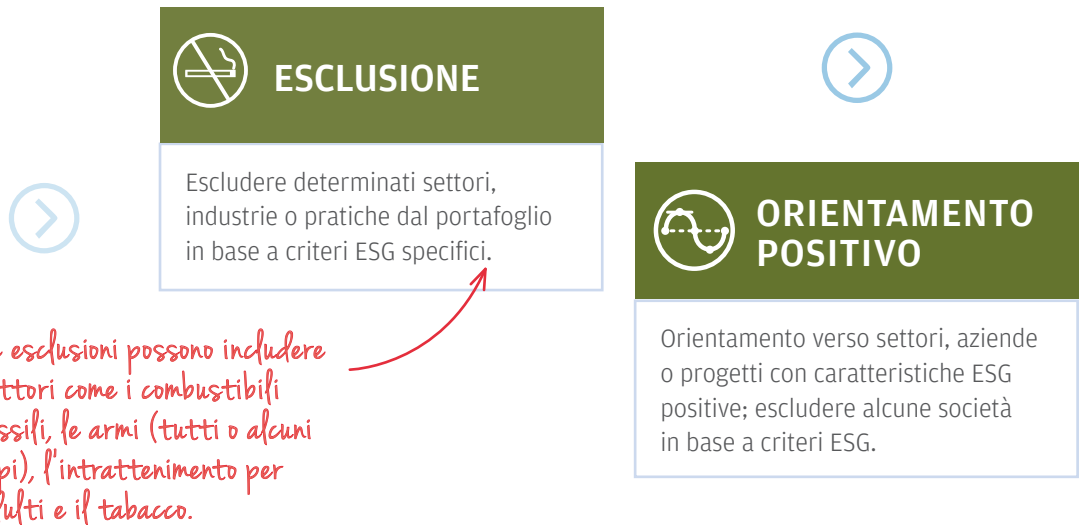
La sostenibilità è una preoccupazione crescente per gli investitori, per diversi motivi tra i quali migliorare la gestione del rischio, cogliere le opportunità in un mondo in rapida evoluzione e allineare meglio gli obiettivi finanziari a quelli non finanziari.



## Approcci agli investimenti sostenibili

I diversi approcci agli investimenti sostenibili spaziano dalle soluzioni che semplicemente escludono le aziende in settori specifici a quelle che investono con l'obiettivo principale di ottenere benefici ambientali o sociali. L'approccio giusto per l'investitore dipende dai suoi obiettivi e valori.

### GESTIONE DEL RISCHIO →



CATTURARE LE OPPORTUNITÀ



GUIDARE IL CAMBIAMENTO POSITIVO



## BEST IN CLASS

Investire solo in società ai vertici della propria categoria in termini di performance ESG; escludere alcune società in base a criteri ESG.

*Questo tipo di approccio utilizza la ricerca e/o i rating ESG per confrontare aziende simili all'interno dello stesso settore, investendo solo in quelle più sostenibili.*



## TEMATICO

Investire in temi o attivi specificamente legati alla sostenibilità.



## IMPATTO

Investire con l'obiettivo primario di raggiungere specifici benefici ambientali / sociali offrendo anche un ritorno finanziario.



“

Crediamo che guardare al lungo termine porti a modelli di business sostenibili. Sappiamo che il modo in cui le aziende gestiscono i rischi e le opportunità relativi ai fattori ESG comporta numerose conseguenze per i loro risultati aziendali.

”

**Jennifer Wu**

GLOBAL HEAD OF SUSTAINABLE INVESTING  
J.P. MORGAN ASSET MANAGEMENT

## Investire in modo sostenibile con J.P. Morgan Asset Management

In J.P. Morgan Asset Management, l'approccio agli investimenti sostenibili si basa sulla nostra lunga tradizione di gestore attivo e sull'ampiezza e la profondità della nostra ricerca. Integriamo i fattori ESG rilevanti e pertinenti nelle nostre strategie attive e offriamo un'ampia gamma di soluzioni sostenibili dedicate.



\* a giugno 2020.

\*\* a luglio 2020.



## I fattori ESG nel processo di investimento

In J.P. Morgan Asset Management, sappiamo che il modo in cui le aziende gestiscono i rischi e le opportunità relative ai fattori ESG ha conseguenze sui loro risultati aziendali.

Per questo motivo incorporiamo i fattori ESG nei nostri processi di investimento attivi in tutte le classi di attivo, non solo nei nostri fondi sostenibili dedicati, ma anche nei nostri fondi tradizionali.

### Integrazione ESG nelle diverse classi di attivo

Definiamo l'integrazione ESG come l'inclusione sistematica dei fattori ESG finanziariamente rilevanti nell'analisi e nelle decisioni di investimento, con l'obiettivo di migliorare i rendimenti a lungo termine aggiustati per il rischio.

Abbiamo lavorato all'integrazione dei fattori ESG sin dal 2016, utilizzando un modello unico per incorporare fattori ESG rilevanti e pertinenti nei nostri processi di investimento attivo.

Oggi, i nostri team di investimento in azioni, reddito fisso, liquidità, investimenti alternativi e multi-asset hanno formalizzato i loro processi di integrazione ESG all'interno delle strategie attive. Più di 200 analisti a livello globale includono considerazioni ESG nella loro attività di ricerca. Le nostre soluzioni sostenibili dedicate sono costruite sulla base di questa integrazione.





## Promuovere la sostenibilità attraverso l'attività di stewardship

Il contatto regolare con le società in cui investiamo è stato vitale per la nostra lunga esperienza di gestore attivo ed è oggi al centro dei nostri processi di investimento. Uno dei principali elementi che ci differenzia è l'accesso al senior management. Abbiamo relazioni consolidate nel tempo con i responsabili e spesso siamo uno dei maggiori azionisti dell'azienda, questo aiuta a fare ascoltare la nostra voce.

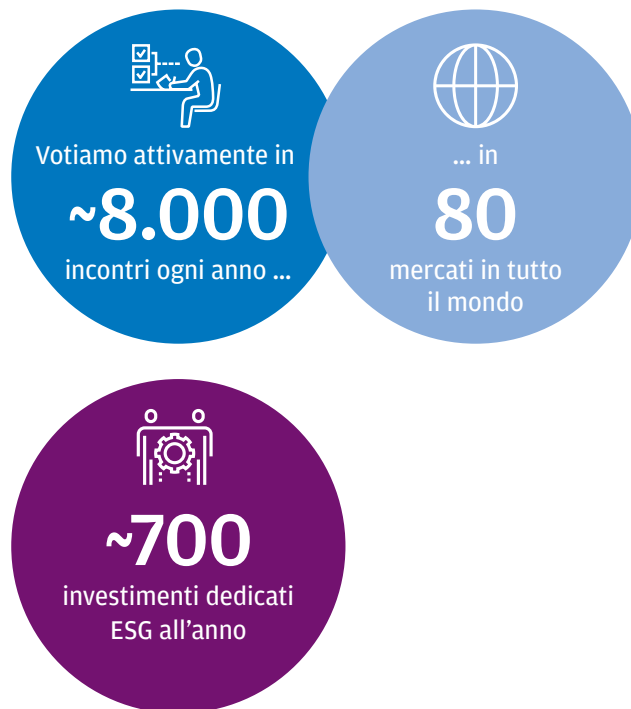
Abbiamo definito una serie di priorità nell'attività di affiancamento alle aziende (stewardship) che riteniamo possano svolgere un ruolo fondamentale nella creazione di valore per i nostri clienti.

### Votare responsabilmente

L'uso efficace del diritto di voto negli incontri societari è di fondamentale importanza. Manteniamo politiche di voto dettagliate in ogni regione, basate su standard internazionali di corporate governance e best practice del mercato locale.

### L'impegno per un cambiamento positivo

Ci impegniamo principalmente su due strade. I nostri gestori di portafoglio e analisti lavorano con le società per migliorare gli elementi del loro assetto operativo e strategico che ritengono abbiano un impatto finanziario materiale sulla redditività a lungo termine. Laddove invece i problemi identificati si riferiscono alla sostenibilità a lungo termine, il nostro team dedicato all'attività di stewardship può svolgere un impegno aggiuntivo.



## Le nostre soluzioni dedicate agli investimenti sostenibili

Le nostre capacità di investimento sostenibile sono progettate per allinearsi ai vostri obiettivi finanziari e ai vostri valori. Offriamo soluzioni di investimento sostenibili in tutte le classi di attivo, spaziando dai fondi che escludono settori specifici a quelli che cercano di identificare le migliori credenziali di sostenibilità della categoria.



### BEST IN CLASS

#### JPMorgan Funds – Europe Sustainable Equity Fund

#### JPMorgan Funds – Global Sustainable Equity Fund

#### JPMorgan Funds – Emerging Markets Sustainable Equity Fund

#### JPMorgan Funds – Europe Sustainable Small Cap Equity Fund

- Una gamma di fondi azionari che mira alla crescita del capitale nel lungo periodo investendo principalmente nelle migliori società sostenibili della loro categoria, con interessanti rendimenti potenziali.
- Questi fondi escludono i settori e le società non sostenibili e cercano di identificare i leader per coinvolgerli verso un cambiamento positivo.

#### JPMorgan Funds – Multi-Manager Sustainable Long-Short Fund

- Mira a offrire la crescita del capitale nel lungo periodo impiegando tecniche e strategie alternative o non tradizionali orientate alle azioni che assumono principalmente posizioni lunghe su società sostenibili e posizioni corte su società ritenute sopravvalutate.
- Investe sui temi legati alla sostenibilità integrando valutazioni dei fattori ESG all'interno del processi d'investimento ed escludendo settori e società non sostenibili.



## ORIENTAMENTO POSITIVO

### JPMorgan Funds – Global Bond Opportunities Sustainable Fund

- Investe in 15 settori e più di 50 paesi per costruire un portafoglio obbligazionario sostenibile e ad alta convinzione.
- L'approccio in tre fasi all'investimento sostenibile combina una solida ricerca ESG con esclusioni sistematiche e un posizionamento sostenibile positivo.

### JPMorgan Investment Funds – Global Macro Sustainable Fund

- Mira a generare performance positive capitalizzando le opportunità di rendimento presentate dai trend macroeconomici, costruendo un portafoglio focalizzato e flessibile tra azioni, obbligazioni, derivati e valute.
- L'approccio in tre fasi all'investimento sostenibile combina una solida ricerca ESG con esclusioni sistematiche e un posizionamento sostenibile positivo.

## JPMorgan Funds – Europe Sustainable Equity Fund

### OBIETTIVO

Offrire la crescita del capitale nel lungo periodo investendo principalmente in Società Europee Sostenibili o in società che evidenziano un miglioramento delle caratteristiche di sostenibilità. Le Società Sostenibili sono quelle società che il Gestore degli Investimenti ritiene essere dotate di una governance efficace e di una gestione ottimale delle questioni sociali e ambientali (caratteristiche di sostenibilità).

### RISCHI PRINCIPALI

Il Comparto è soggetto a **Rischi di investimento** e **Altri rischi associati** derivanti dalle tecniche e dai titoli utilizzati al fine di perseguire il proprio obiettivo.

La tabella sottostante illustra in che modo tali rischi si relazionano tra loro e i **Risultati per gli Azionisti** che potrebbero incidere su un investimento nel Comparto.

Gli investitori sono altresì invitati a leggere nel prospetto le Descrizioni dei Rischi per una disamina completa di ciascun rischio.

**Rischi di investimento** *Rischi connessi ai titoli e alle tecniche del Comparto*

<b>Tecniche</b>	<b>Titoli</b>
Copertura	Azioni Società di minori dimensioni

**Altri rischi associati** *Ulteriori rischi cui è esposto il Comparto derivanti dall'utilizzo delle tecniche e dei titoli sopra indicati*

Valutario  
Liquidità  
Mercato

**Risultati per gli Azionisti** *Potenziale impatto dei rischi sopracitati*

**Perdita** Gli azionisti potrebbero perdere parte o la totalità del loro investimento. **Volatilità** Il valore delle Azioni del Comparto può variare.

**Incapacità di conseguire l'obiettivo del Comparto.**

## JPMorgan Funds – Global Sustainable Equity Fund

### OBIETTIVO

Offrire la crescita del capitale nel lungo periodo investendo principalmente in Società Sostenibili globali o in società che evidenziano un miglioramento delle caratteristiche di sostenibilità. Le Società Sostenibili sono quelle società che il Gestore degli Investimenti ritiene essere dotate di una governance efficace e di una gestione ottimale delle questioni sociali e ambientali (caratteristiche di sostenibilità).

### RISCHI PRINCIPALI

Il Comparto è soggetto a **Rischi di investimento** e **Altri rischi associati** derivanti dalle tecniche e dai titoli utilizzati al fine di perseguire il proprio obiettivo.

La tabella sottostante illustra in che modo tali rischi si relazionano tra loro e i **Risultati per gli Azionisti** che potrebbero incidere su un investimento nel Comparto.

Gli investitori sono altresì invitati a leggere nel prospetto le Descrizioni dei Rischi per una disamina completa di ciascun rischio.

**Rischi di investimento** *Rischi connessi ai titoli e alle tecniche del Comparto*

<b>Tecniche</b>	<b>Titoli</b>
Copertura	Azioni Società di minori dimensioni

**Altri rischi associati** *Ulteriori rischi cui è esposto il Comparto derivanti dall'utilizzo delle tecniche e dei titoli sopra indicati*

Valutario  
Liquidità  
Mercato

**Risultati per gli Azionisti** *Potenziale impatto dei rischi sopracitati*

**Perdita** Gli azionisti potrebbero perdere parte o la totalità del loro investimento. **Volatilità** Il valore delle Azioni del Comparto può variare.

**Incapacità di conseguire l'obiettivo del Comparto.**

## JPMorgan Funds – Emerging Markets Sustainable Equity Fund

### OBIETTIVO

Offrire la crescita del capitale nel lungo periodo investendo principalmente in Società Sostenibili dei mercati emergenti o in società che evidenziano un miglioramento delle caratteristiche di sostenibilità. Le Società Sostenibili sono quelle società che il Gestore degli Investimenti ritiene essere dotate di una governance efficace e di una gestione ottimale delle questioni sociali e ambientali (caratteristiche di sostenibilità).

### RISCHI PRINCIPALI

Il Comparto è soggetto a **Rischi di investimento** e **Altri rischi associati** derivanti dalle tecniche e dai titoli utilizzati al fine di perseguire il proprio obiettivo.

La tabella sottostante illustra in che modo tali rischi si relazionano tra loro e i **Risultati per gli Azionisti** che potrebbero incidere su un investimento nel Comparto.

Gli investitori sono altresì invitati a leggere nel prospetto le Descrizioni dei Rischi per una disamina completa di ciascun rischio.

#### **Rischi di investimento** *Rischi connessi ai titoli e alle tecniche del Comparto*

<b>Tecniche</b>	<b>Titoli</b>
Copertura	Cina Mercati emergenti Azioni Società di minori dimensioni

#### **Altri rischi associati** *Ulteriori rischi cui è esposto il Comparto derivanti dall'utilizzo delle tecniche e dei titoli sopra indicati*

Valutario  
Liquidità  
Mercato

#### **Risultati per gli Azionisti** *Potenziale impatto dei rischi sopracitati*

**Perdita** Gli azionisti potrebbero perdere parte o la totalità del loro investimento. **Volatilità** Il valore delle Azioni del Comparto può variare.

**Incapacità di conseguire l'obiettivo del Comparto.**

## JPMorgan Funds – Europe Sustainable Small Cap Equity Fund

### OBIETTIVO

Offrire la crescita del capitale nel lungo periodo investendo principalmente in Società Europee Sostenibili a bassa capitalizzazione o in società a bassa capitalizzazione che evidenziano un miglioramento delle caratteristiche di sostenibilità. Le Società Sostenibili sono quelle società che il Gestore degli Investimenti ritiene essere dotate di una governance efficace e di una gestione ottimale delle questioni sociali e ambientali (caratteristiche di sostenibilità).

### RISCHI PRINCIPALI

Il Comparto è soggetto a **Rischi di investimento** e **Altri rischi associati** derivanti dalle tecniche e dai titoli utilizzati al fine di perseguire il proprio obiettivo.

La tabella sottostante illustra in che modo tali rischi si relazionano tra loro e i **Risultati per gli Azionisti** che potrebbero incidere su un investimento nel Comparto.

Gli investitori sono altresì invitati a leggere nel prospetto le Descrizioni dei Rischi per una disamina completa di ciascun rischio.

#### **Rischi di investimento** *Rischi connessi ai titoli e alle tecniche del Comparto*

<b>Tecniche</b>	<b>Titoli</b>
Copertura	Azioni Società di minori dimensioni

#### **Altri rischi associati** *Ulteriori rischi cui è esposto il Comparto derivanti dall'utilizzo delle tecniche e dei titoli sopra indicati*

Valutario  
Liquidità  
Mercato

#### **Risultati per gli Azionisti** *Potenziale impatto dei rischi sopracitati*

**Perdita** Gli azionisti potrebbero perdere parte o la totalità del loro investimento. **Volatilità** Il valore delle Azioni del Comparto può variare.

**Incapacità di conseguire l'obiettivo del Comparto.**

## JPMorgan Funds – Multi-Manager Sustainable Long-Short Fund

### OBIETTIVO

Offrire la crescita del capitale nel lungo periodo impiegando tecniche e strategie alternative o non tradizionali orientate alle azioni che assumono principalmente posizioni lunghe su Società Sostenibili o su società che evidenziano un miglioramento delle caratteristiche di sostenibilità e posizioni corte su società ritenute sopravvalutate, utilizzando derivati ove appropriato.

Le Società Sostenibili sono quelle società che il Gestore degli Investimenti ritiene essere dotate di una governance efficace e di una gestione ottimale delle questioni sociali e ambientali (caratteristiche di sostenibilità) in base alla sua metodologia di assegnazione di punteggi ESG.

### RISCHI PRINCIPALI

Il Comparto è soggetto a **Rischi di investimento** e **Altri rischi associati** derivanti dalle tecniche e dai titoli utilizzati al fine di perseguire il proprio obiettivo.

La tabella sottostante illustra in che modo tali rischi si relazionano tra loro e i **Risultati per gli Azionisti** che potrebbero incidere su un investimento nel Comparto.

Gli investitori sono altresì invitati a leggere nel prospetto le Descrizioni dei Rischi per una disamina completa di ciascun rischio.

#### Rischi di investimento *Rischi connessi ai titoli e alle tecniche del Comparto*

<b>Tecniche</b>	Obbligazioni contingent convertible
Concentrazione	Titoli di debito
Derivati	- Titoli di debito in sofferenza Mercati emergenti
Copertura	
Comparto Multi-Manager	Azioni
Posizioni corte	REIT
<b>Titoli</b>	OICVM, OICR ed ETF
Cina	

#### Altri rischi associati *Ulteriori rischi cui è esposto il Comparto derivanti dall'utilizzo delle tecniche e dei titoli sopra indicati*

Credito	Mercato
Liquidità	Tasso di interesse
Valutario	

#### Risultati per gli Azionisti *Potenziale impatto dei rischi sopracitati*

**Perdita** Gli azionisti potrebbero perdere parte o la totalità del loro investimento. **Volatilità** Il valore delle Azioni del Comparto può variare.

**Incapacità di conseguire l'obiettivo del Comparto.**

## JPMorgan Funds – Global Bond Opportunities Sustainable Fund

### OBIETTIVO

Conseguire un rendimento superiore al benchmark investendo in chiave opportunistica in un portafoglio non vincolato di titoli di debito (posizionato in maniera positiva rispetto a Titoli di Debito Sostenibili e a titoli di debito emessi da società e paesi che evidenziano un miglioramento delle caratteristiche di sostenibilità) e valute, utilizzando derivati ove appropriato. I Titoli di Debito Sostenibili sono quei titoli che il Gestore degli Investimenti ritiene essere emessi da società e paesi che danno prova di una governance efficace e di una gestione ottimale delle questioni sociali e ambientali (caratteristiche di sostenibilità).

### RISCHI PRINCIPALI

Il Comparto è soggetto a **Rischi di investimento** e **Altri rischi associati** derivanti dalle tecniche e dai titoli utilizzati al fine di perseguire il proprio obiettivo.

La tabella sottostante illustra in che modo tali rischi si relazionano tra loro e i **Risultati per gli Azionisti** che potrebbero incidere su un investimento nel Comparto.

Gli investitori sono altresì invitati a leggere nel prospetto le Descrizioni dei Rischi per una disamina completa di ciascun rischio.

#### Rischi di investimento *Rischi connessi ai titoli e alle tecniche del Comparto*

<b>Tecniche</b>	convertibile
Concentrazione	Titoli convertibili Titoli di debito
Derivati	debito
Copertura	-titoli di Stato
Posizioni corte	-titoli di debito con rating inferiore a investment grade
<b>Titoli</b>	
Cina	-titoli di debito investment grade
Obbligazioni contingent	grade

#### Altri rischi associati *Ulteriori rischi cui è esposto il Comparto derivanti dall'utilizzo delle tecniche e dei titoli sopra indicati*

Credito	Liquidità	Valutario
Mercato	Tasso di interesse	

#### Risultati per gli Azionisti *Potenziale impatto dei rischi sopracitati*

**Perdita** Gli azionisti potrebbero perdere parte o la totalità del loro investimento. **Volatilità** Il valore delle Azioni del Comparto può variare.

**Incapacità di conseguire l'obiettivo del Comparto.**

## JPMorgan Investment Funds – Global Macro Sustainable Fund

### OBIETTIVO

Conseguire un rendimento superiore al benchmark monetario investendo a livello globale in un portafoglio di Titoli Sostenibili e valute, utilizzando derivati ove appropriato.

I Titoli Sostenibili sono titoli di emittenti che il Gestore degli Investimenti ritiene essere dotati di una governance efficace e di una gestione ottimale delle questioni sociali e ambientali.

### RISCHI PRINCIPALI

Il Comparto è soggetto a **Rischi di investimento** e **Altri rischi associati** derivanti dalle tecniche e dai titoli utilizzati al fine di perseguire il proprio obiettivo.

La tabella sottostante illustra in che modo tali rischi si relazionano tra loro e i **Risultati per gli Azionisti** che potrebbero incidere su un investimento nel Comparto.

Gli investitori sono altresì invitati a leggere nel prospetto le Descrizioni dei Rischi per una disamina completa di ciascun rischio.

#### **Rischi di investimento** *Rischi connessi ai titoli e alle tecniche del Comparto*

##### **Tecniche**

Derivati  
Concentrazione  
Copertura  
Posizioni corte

##### **Titoli**

Titoli convertibili  
Titoli di debito  
- Titoli di debito con rating inferiore a investment grade  
- titoli di debito investment grade  
- titoli di Stato  
- titoli di debito sprovvisti di rating  
Mercati emergenti  
Azioni

#### **Altri rischi associati** *Ulteriori rischi cui è esposto il Comparto derivanti dall'utilizzo delle tecniche e dei titoli sopra indicati*

Credito	Liquidità
Valutario	Mercato
Tasso di interesse	

#### **Risultati per gli Azionisti** *Potenziale impatto dei rischi sopracitati*

<b>Perdita</b> Gli azionisti potrebbero perdere parte o la totalità del loro investimento.	<b>Volatilità</b> Il valore delle Azioni del Comparto può variare.
--	--

**Incapacità di conseguire l'obiettivo del Comparto.**





LET'S SOLVE IT®

**PRIMA DELL'ADESIONE LEGGERE IL PROSPETTO E IL KIID (Documento contenente le informazioni chiave per gli Investitori), disponibili presso i Soggetti Collocatori autorizzati e sul sito internet [www.jpmm.it](http://www.jpmm.it)**

Questo materiale è di tipo promozionale e pertanto le opinioni ivi contenute non sono da intendersi quali consigli o raccomandazioni ad acquistare o vendere investimenti o interessi ad essi collegati. Fare affidamento sulle informazioni contenute nel presente materiale è ad esclusiva discrezione del lettore. Qualsiasi ricerca in questo documento è stata ottenuta e può essere stata considerata da J.P. Morgan Asset Management a suoi propri fini. I risultati di tale ricerca sono resi disponibili a titolo di informazione aggiuntiva e non riflettono necessariamente le opinioni di J.P. Morgan Asset Management. Stime, numeri, opinioni, dichiarazioni dell'andamento dei mercati finanziari o strategie e tecniche d'investimento eventualmente espresse rappresentano, se non altrimenti specificato, il giudizio di J.P. Morgan Asset Management, alla data del presente documento. Esse sono ritenute attendibili al momento della stesura del documento, potrebbero non essere esaustive e non se ne garantisce l'accuratezza. Esse inoltre possono variare senza preavviso o comunicazione alcuna. Si fa notare che il valore degli investimenti e i proventi da essi derivanti possono variare secondo le condizioni di mercato e il trattamento fiscale e gli investitori potrebbero non recuperare interamente il capitale investito. Le fluttuazioni dei tassi di cambio possono influire negativamente sul valore, sul prezzo o sul rendimenti dei prodotti o degli investimenti esteri sottostanti. I rendimenti passati non sono indicativi di quelli futuri. Non vi è alcuna garanzia che le previsioni si avverino. Inoltre, nonostante l'intenzione di realizzare l'obiettivo di investimento dei prodotti, non vi è alcuna garanzia che tali obiettivi vengano raggiunti. J.P.Morgan Asset Management è il nome commerciale della divisione di gestione del risparmio di JPMorgan Chase & Co. e delle sue affiliate nel mondo. Si rende noto che, nella misura consentita dalla legge applicabile, le linee telefoniche di J.P. Morgan Asset Management potrebbero essere registrate e le comunicazioni elettroniche monitorate al fine di rispettare obblighi legali e regolamentari nonché politiche interne. Si rende altresì noto che i dati personali sono raccolti, archiviati e processati da J.P. Morgan Asset Management secondo la EMEA Privacy Policy di cui al link [www.jpmm.com/emea-privacy-policy](http://www.jpmm.com/emea-privacy-policy). Poiché i prodotti potrebbero non essere autorizzati o la loro offerta potrebbe essere soggetta a restrizioni nella giurisdizione del lettore, ciascun lettore è tenuto ad acquisire adeguate informazioni per il pieno rispetto delle leggi e della regolamentazione in vigore nella propria giurisdizione. Prima di effettuare qualsiasi investimento, gli investitori sono invitati a documentarsi su tutte le implicazioni a livello legale, regolamentare e fiscale conseguenti al proprio investimento nel prodotto. Le azioni non possono essere offerte né acquistate, direttamente o indirettamente, a soggetti statunitensi. Tutte le transazioni devono essere basate sull'ultima versione del Prospetto, del Documento contenente le Informazioni chiave per gli Investitori (KIID) e della eventuale documentazione d'offerta locale. Tale documentazione, assieme al bilancio annuale e semestrale e allo statuto, per la gamma dei Fondi domiciliati in Lussemburgo sono disponibili gratuitamente su richiesta presso JPMorgan Asset Management (Europe) S.à r.l., European Bank & Business Centre, 6 route de Trèves, L-2633 Senningerberg, Gran Ducato del Lussemburgo, presso i referenti locali, ed è altresì disponibile sul sito [www.jpmm.it](http://www.jpmm.it). Il presente materiale è emesso in Italia da JPMorgan Asset Management (Europe) Société à responsabilité limitée, Filiale di Milano, Via Catena 4, 20121 Milano, Italia.

Stampato su materiale certificato Forest Stewardship Council®. FSC® è un'organizzazione internazionale non governativa che promuove una gestione delle foreste del mondo ambientalmente adeguata, socialmente utile ed economicamente sostenibile.

JPM52738 | 09/20 | IT | 0903c02a82a2b036



**J.P.Morgan**  
Asset Management