

**BlackRock**


# **BGF Future of Transport Fund**

Il Fondo è gestito in modo attivo. Il consulente per gli investimenti seleziona a sua discrezione gli investimenti del Fondo e nella selezione non è vincolato da alcun indice di riferimento. Gli investitori devono basarsi sull'MSCI All Countries World Index per un raffronto con i risultati del Fondo. Gli investitori devono basarsi sull'Indice per un raffronto con i risultati del Fondo.

AD USO ESCLUSIVO DEGLI INVESTITORI PROFESSIONALI E DEGLI INTERMEDIARI FINANZIARI

# Perché investire in fondi tematici?

# Cosa sono i fondi tematici?



**Un fondo che investe in diversi settori e aree geografiche...**

**...nelle aziende destinate a beneficiare di un cambiamento strutturale globale sostenuto dai Megatrend**

**...che riteniamo che nel lungo periodo possano generare rendimenti superiori alle azioni globali**

Fonte: BlackRock, 2021. A fini puramente illustrativi.

## Cosa sono i Megatrend?

*“BlackRock Investment Institute ha identificato i cinque maggiori cambiamenti nel modo di operare del mondo nei prossimi decenni, che avranno un impatto su tutte le aziende in cui investiamo. Consideriamo i Megatrend come base di partenza per identificare i temi d’investimento per i quali offrire prodotti ai nostri clienti.”*

**Cambiamento  
climatico e scarsità  
di risorse**



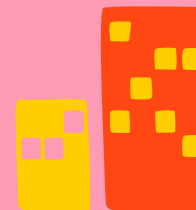
**Cambiamenti  
demografici e  
sociali**



**Cambiamento dei  
poteri economici**



**Rapida  
urbanizzazione**



**Rivoluzione  
tecnologica**



Fonte: BlackRock, 2021. A fini puramente illustrativi.

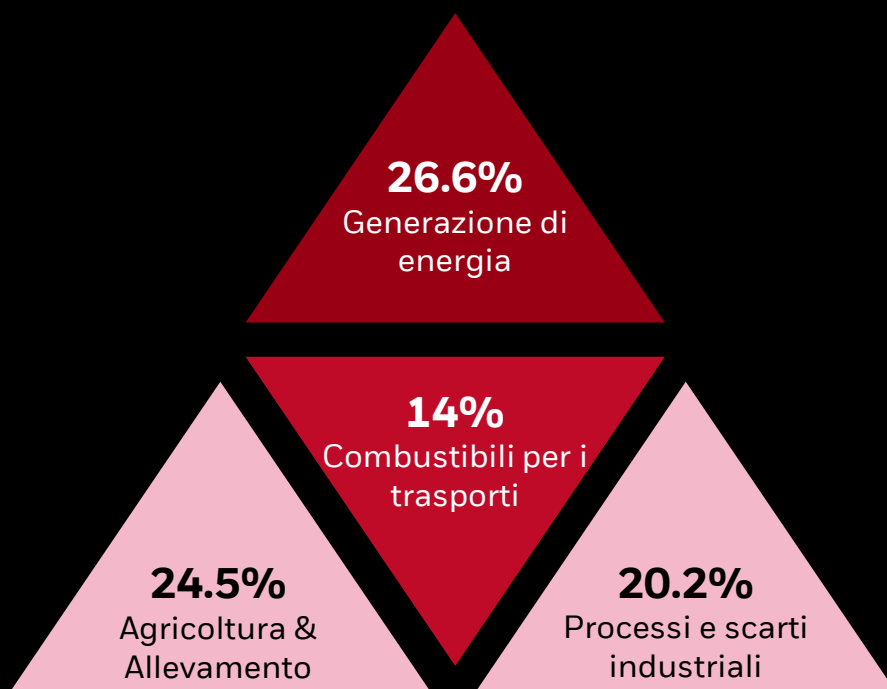
# Perchè investire in fondi tematici?

**Esposizione alle aziende che dovrebbero registrare una crescita degli utili superiore alla media**

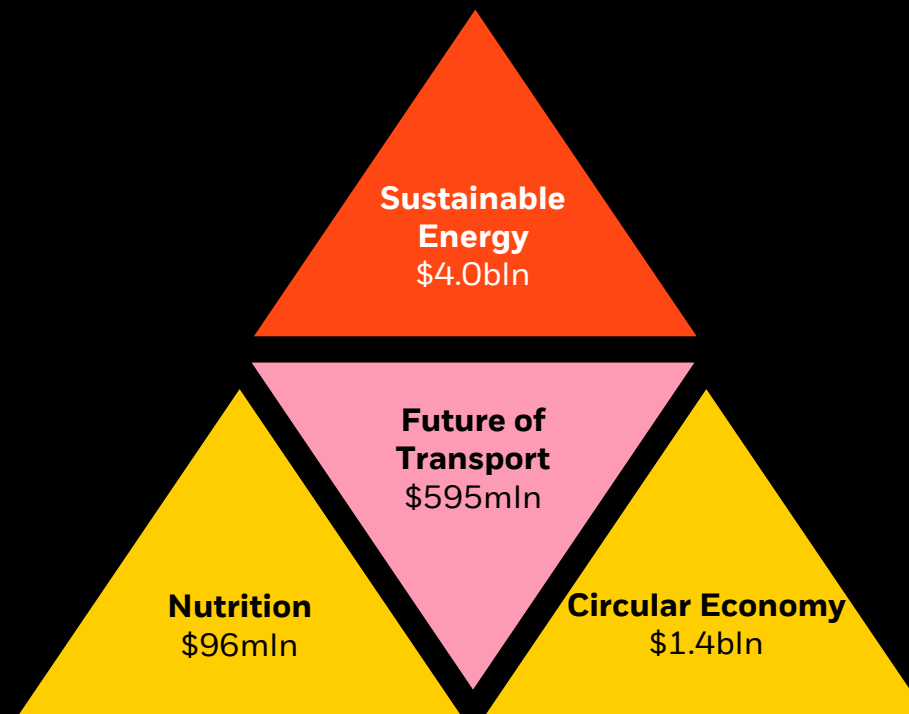
**Il mercato tipicamente sottostima la velocità dei cambiamenti radicali**

**Riteniamo che questo possa portare a rendimenti più elevati rispetto alle azioni globali**

## Le fonti principali di gas serra



## Il futuro del clima: affrontare i gas serra alla fonte



Fonte: IEA e Research Gateal 31/12/2020. I valori percentuali non sommano 100% a causa di alcune fonti di emissioni non identificate. AUM di ogni fondo azionario di BlackRock citato. A fini puramente illustrativi e soggetto a cambiamento.

# Perchè investire nei trasporti del futuro?



# Cosa sta spingendo la rivoluzione nel settore dei trasporti

## Spinta regolamentare

**Triplicano le vendite di VE, con lo scopo di rispettare le regole sulle emissioni di CO<sub>2</sub> poste dalla UE**

Financial Times, 12 ottobre 2020

**La Germania raddoppia gli incentivi per le auto elettriche, stoppato il supporto al diesel**

Electrive, 4 giugno 2020

**La Cina estende di due anni gli incentivi per le auto elettriche**

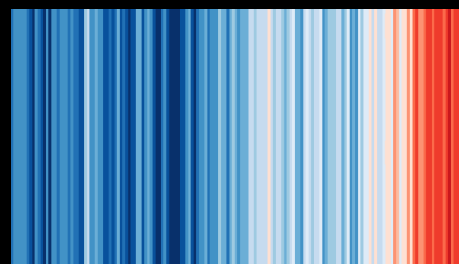
Caixin Global, 1 aprile 2020

**In UK si pensa di vietare le vendite di auto a diesel entro il 2030**

Financial Times, 18 dicembre 2020

## Spinta sociale

### Temperature globali annuali tra 1850 e 2017



La scala di colori rappresenta un aumento della temperatura della Terra di 1.35°C

### Proteste legate ai cambiamenti climatici



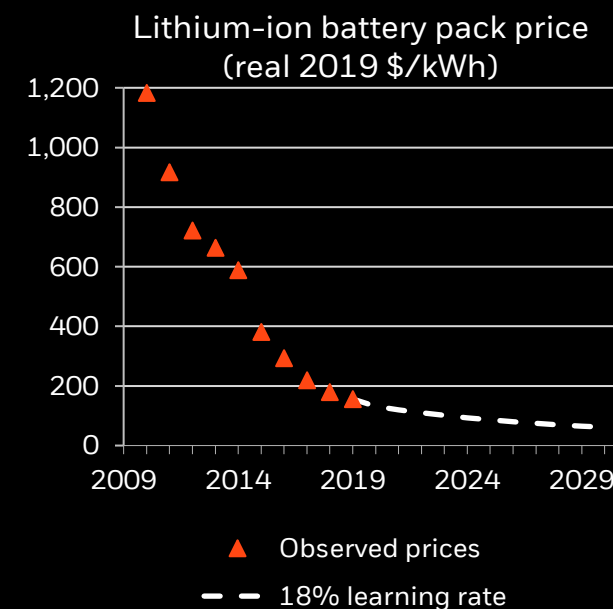
Le emissioni medie di Co<sub>2</sub> nel ciclo di vita dei veicoli elettrici sono del 70% inferiori rispetto a quelle delle auto tradizionali paesi come la Svezia e la Francia e del 30% nel Regno Unito

Ciò aumenterà solo perché le energie rinnovabili rappresentano una quota sempre maggiore della produzione globale di energia elettrica

## Spinta economica

Il costo dei veicoli elettrici è in diminuzione, e stanno divenendo sempre più competitivi rispetto ai veicoli con motore a combustione interna

La riduzione dei costi è stata guidata principalmente dal calo dei costi delle batterie:

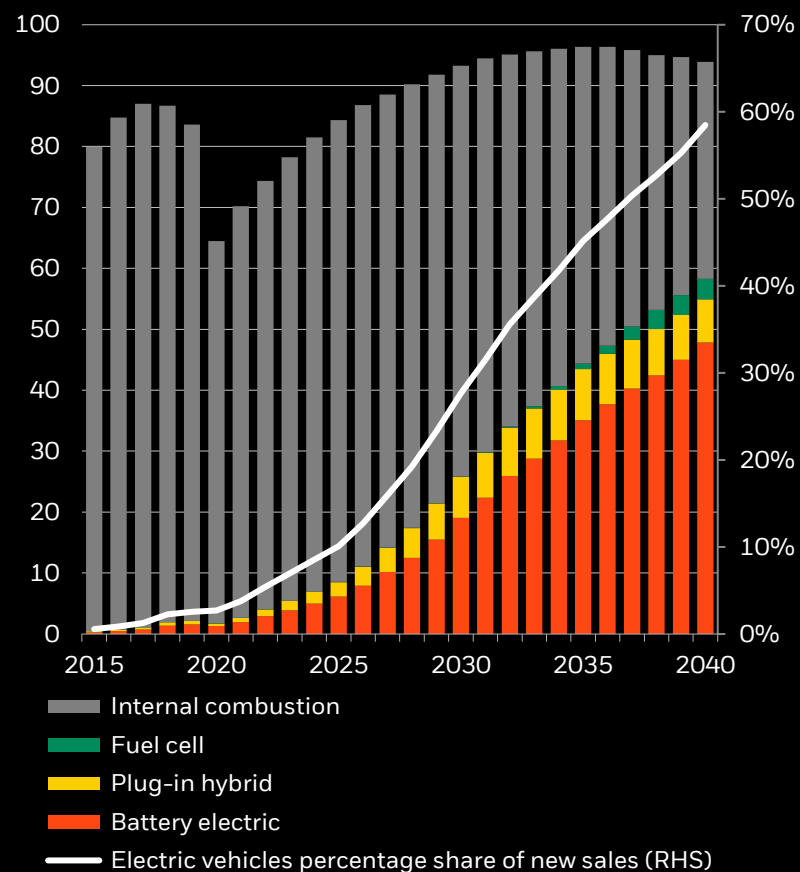


Fonte: Sinistra: Vari siti di notizie, accesso a dicembre 2020. In mezzo: Climate Lab e BBC, Mggio 2020. Destra: Bloomberg New Energy Finance, dicembre 2020.



# La guida sarà sempre più elettrica

## Stime sulle vendite per tipo di motore



Aspettative circa la vendita di auto elettriche a livello globale nel 2020:

**1.7 milioni**

Aspettative circa la vendita di auto elettriche a livello globale nel 2040:

**54.9 milioni**

CAGR:

**+18.9%**

Secondo noi, questo offrirà un'opportunità di ulteriore crescita per alcune parti della supply chain

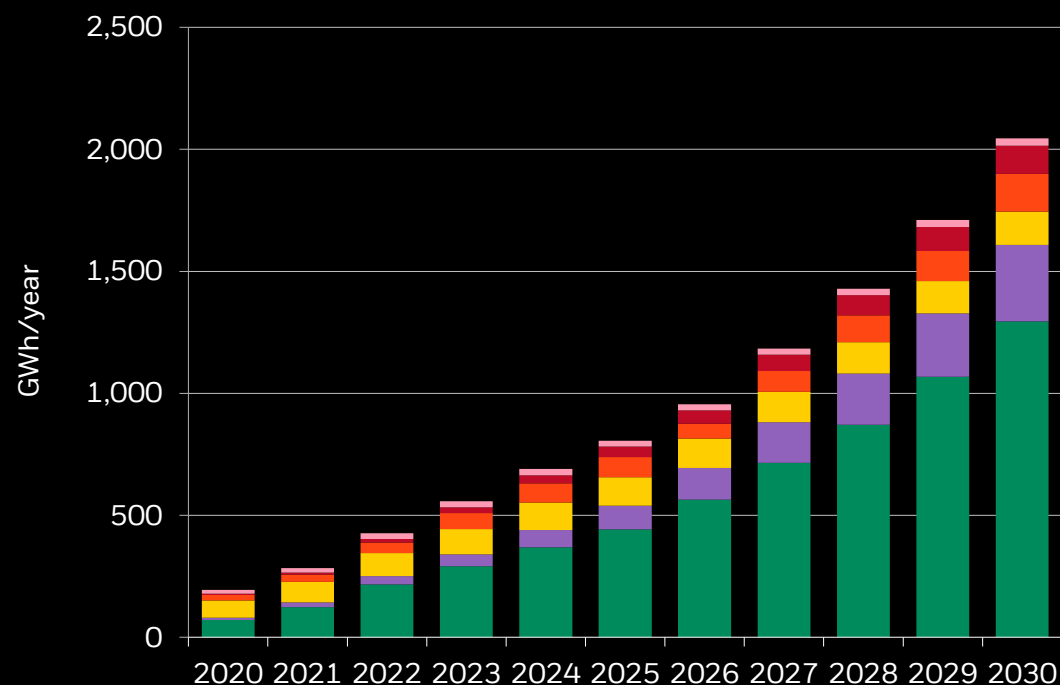
**Inoltre, crediamo che BNEF stia sottostimando la velocità di questa transizione**

Non vi è alcuna garanzia che le previsioni si concretizzeranno. Le previsioni non sono un indicatore affidabile delle performance future.

Fonte: Bloomberg New Energy Finance, dicembre 2020.

# Esempio di opportunità di crescita: batterie agli ioni di litio

## Aspettative sulla vendita di batterie agli ioni di litio



Aspettative sui GWh/anno delle batterie agli ioni di litio nel 2020:

**194**

Aspettative sui GWh/anno delle batterie agli ioni di litio nel 2030:

**2,045**

CAGR:

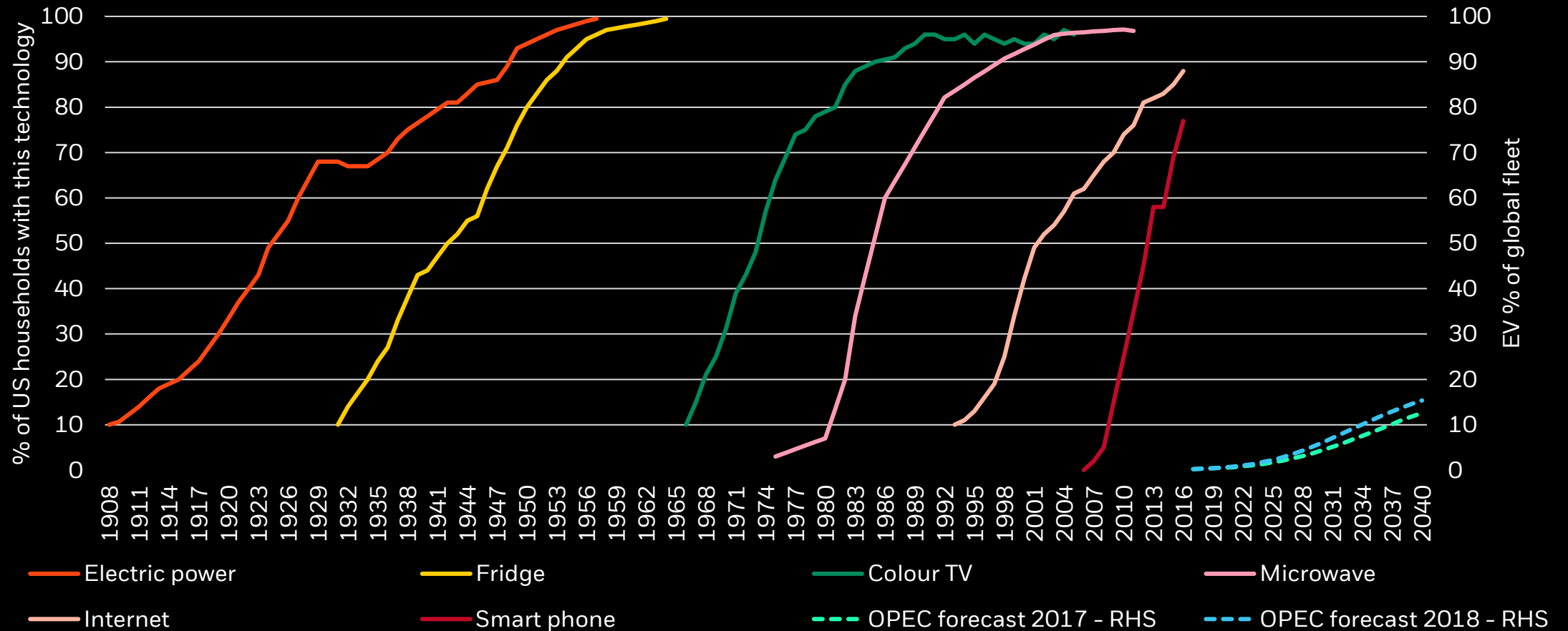
**+26.6%**

■ Passenger EVs   
 ■ Commercial EVs   
 ■ Consumer electronics  
■ Stationary storage   
 ■ Electric two-wheelers   
 ■ E-buses

Non vi è alcuna garanzia che le previsioni si concretizzeranno. Le previsioni non sono un indicatore affidabile delle performance future.

Fonte: Bloomberg New Energy Finance, dicembre 2020.

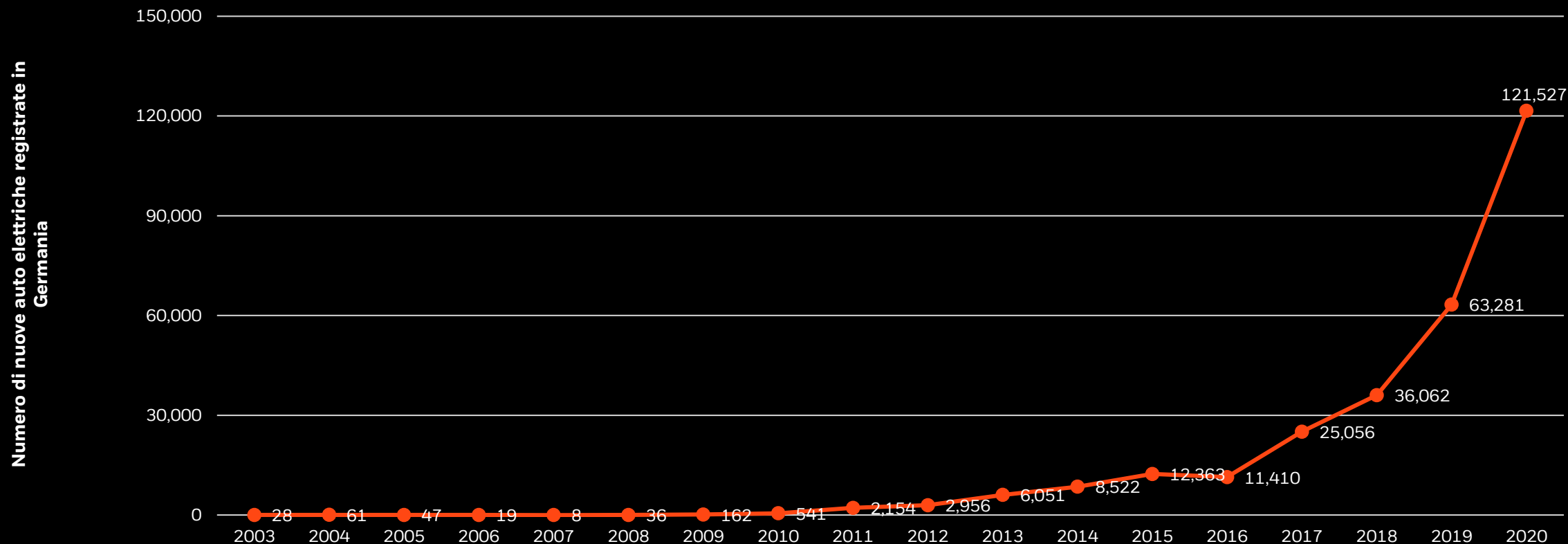
# L'adozione di nuove tecnologie è sempre più rapida... Perchè non dovrebbe essere lo stesso per le auto elettriche?



Fonte: BlackRock, gennaio 2020. Solo a scopo illustrativo. Non vi è alcuna garanzia che le previsioni fatte si avvereranno.

# In alcuni mercati, l'effetto della 'J Curve' è già riscontrabile

## Nuove registrazioni di veicoli elettrici in Germania



Non vi è alcuna garanzia che le previsioni si concretizzeranno. Le previsioni non sono un indicatore affidabile delle performance future.

Fonte: Statista, dicembre 2020.

# **BGF Future of Transport Fund**

## In cosa investe il fondo?

Siamo alla ricerca di aziende che beneficeranno dai cambiamenti che renderanno il settore dei trasporti sempre più:

**A ridotte emissioni**

**Autonomo**

**Connesso**



### Attuale focus primario

Oggi il Fondo si concentra principalmente sulle opportunità legate all'elettificazione dei veicoli per passeggeri, ritenendo che sia l'area con il potenziale di crescita maggiore nell'immediato

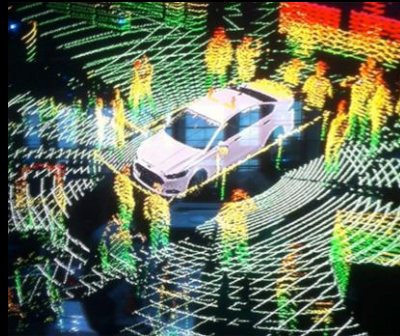
Utilizzando un orizzonte temporale più lungo, monitoriamo anche le opportunità derivanti da altre modalità di trasporto, nonché dal fatto che i trasporti diventeranno più autonomi e connessi

# Un investimento lungo l'intera catena del valore

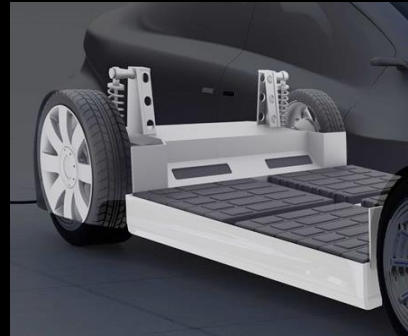
## Materiali



## Componenti e Sistemi



## Tecnologia



## Infrastrutture di ricarica



## Altri Trasporti



Materiali minerali,  
Materiali avanzati  
Riciclaggio di materiali

Fornitori di componenti  
Produttori di batterie  
Produttori di auto  
Produttori di semiconduttori

Tecnologia a Sensori  
Connettività  
Semiconduttori  
Navigazione

Tecnologia che promuove  
la connettività della rete  
Stazioni di ricarica  
Utility

Spedizioni  
Trasporto Aereo  
Bus  
Camion

Risorse  
Globali di  
BlackRock



Tecnologia

Ampiezza delle  
Risorse

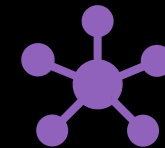
**+220**

Analisti

Esposizione Globale

**+70**

Location

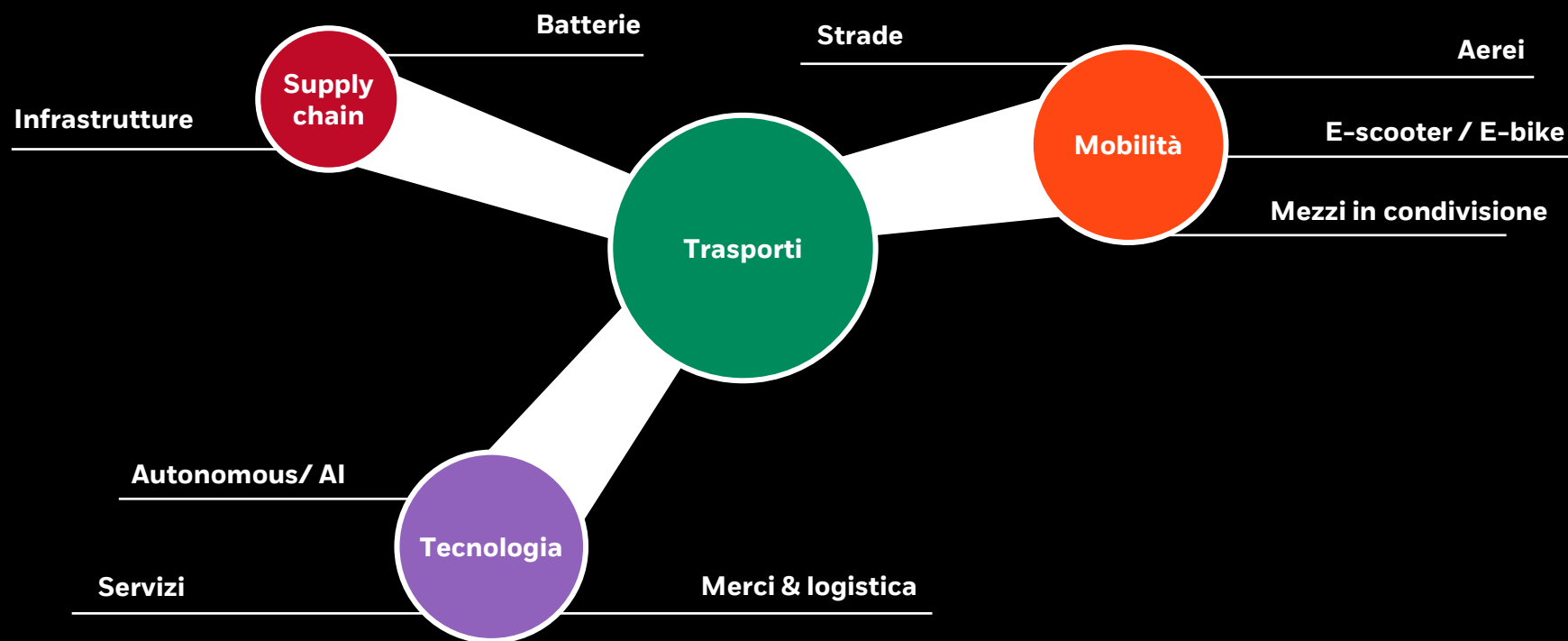


Capacità  
d'Investimento differenziate  
(BII, SAE, FAE, EII, MAS etc..)

Fonte: BlackRock a gennaio 2021. Solo a scopo illustrativo. Soggetto a modifiche.

Questo materiale viene fornito solo a scopo informativo e non intende essere un consiglio di investimento o una raccomandazione per intraprendere una particolare azione di investimento.

# Il team valuta un'ampia gamma di aziende private potenzialmente disruptive in molte aree del settore dei trasporti per sfruttare eventuali IPO



Fonte: BlackRock, dicembre 2020



# Il processo di stock selection in BGF Future of Transport

## Fondamentali

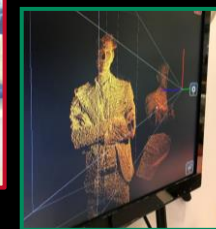
- Specialisti del settore
- Meeting con aziende
- Visite aziendali

## Valutazioni

- Screens
- Modelli finanziari
- Modelli di ricerca

## E.S.G.

- Esclusione formale
- Valutazione Ethix
- Ingaggio delle aziende



I risultati ottenuti nel passato non costituiscono un'indicazione affidabile dei risultati presenti o futuri. Fonte: BlackRock, dicembre 2020. A fini puramente illustrativi.

\*ESG: criteri ambientali, sociali e di governance.

# BGF Future of Transport Fund

## Caratteristiche Generali

### Portfolio Manager



Alastair Bishop



Charlie Lilford



Hannah Gray

### Obiettivo di investimento

- ▶ Fondo azionario tematico che mira a massimizzare il rendimento attraverso investimenti che beneficino dalla transizione ai veicoli elettrici o a guida autonoma. L'evoluzione del settore dei trasporti sta creando innumerevoli opportunità d'investimento in diversi settori cambiando sia i modelli di business che i bisogni dei consumatori. Inoltre, diverse autorità stanno introducendo nuove normative favorevoli a queste tematiche.
- ▶ Al fine di generare rendimenti e sfruttare questo tema, il team di gestione utilizza un approccio privo di benchmark e di selezione attiva dei titoli basata sui fondamentali, mantenendo il portafoglio diversificato sia in termini di settori che di aree geografiche. Infatti, l'universo d'investimento comprende i seguenti settori: materiali, componentistica, tecnologia e infrastrutture.
- ▶ Il team di gestione vanta esperienza sia nel settore estrattivo che in quello dell'energia sostenibile, offrendo al cliente un prodotto che offre rendimenti lungo l'intera catena del valore.

### Caratteristiche di portafoglio

Categoria Assogestioni	Azionari altri settori
Tipologia di fondo	Azionario Tematico
Titoli in Portafoglio	30-60

### Dettagli del fondo

Data di lancio	4 settembre 2018
Sede di Gestione	Londra
Dimensione fondo	\$595 mln
Codici ISIN	Classe E2 EUR: LU1917164342 Classe E2 EUR hedged: LU1861215546 Classe D2 EUR*: LU1917164268 Classe D2 EUR hedged*: LU1861215462 Classe AI2 EUR: LU1960222013
Comm. Totale Annuale	Classe E2: 2.00% Classe D2*: 0.68% Classe AI2: 1.50%
Comm. Ingresso	Classe E2: max 3% Classe AI2: max 5%

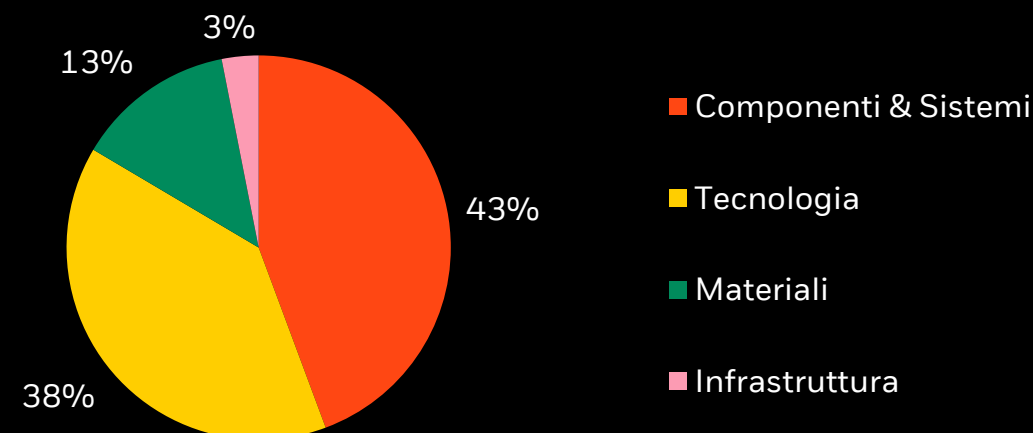
Fonte: BlackRock - Dati al 31/12/2020. \* Disponibile solo per gestioni patrimoniali o soluzioni assicurative. Non vi è garanzia che gli obiettivi ed i target vengano raggiunti.

# BGF Future of Transport Fund – Posizionamento

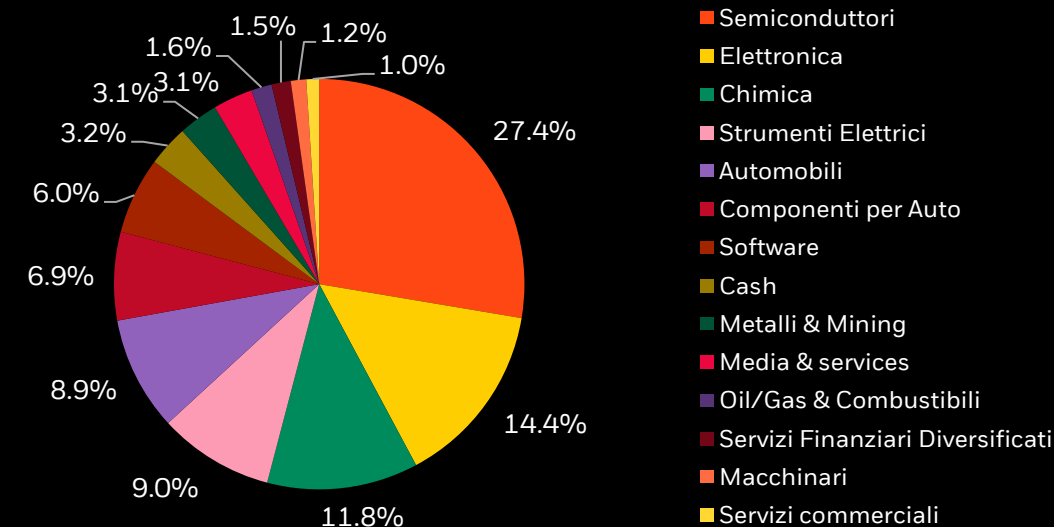
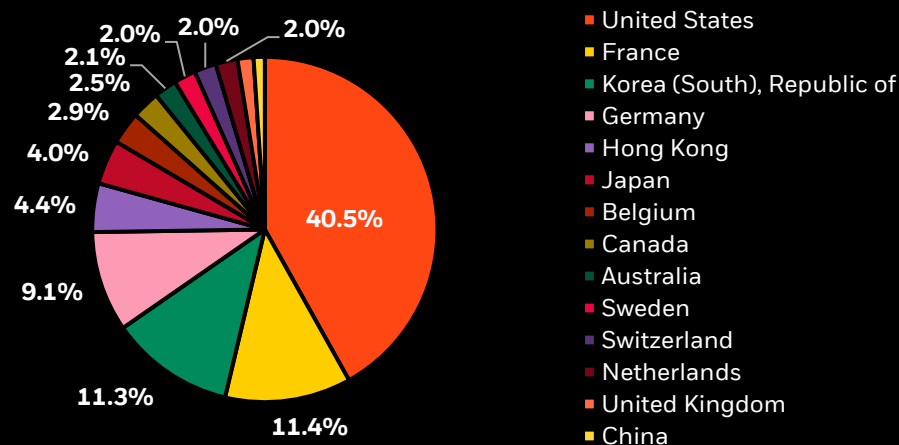
## Prime 10 posizioni in portafoglio

Titolo	Settore	% del fondo
Samsung SDI	Componenti & Sistemi	4.29%
Xilinx	Tecnologia	3.90%
LG Chem	Componenti & Sistemi	3.87%
Aptiv	Componenti & Sistemi	3.86%
Infineon Technologies	Tecnologia	3.82%
Volkswagen AG	Componenti & Sistemi	3.81%
Geely Automobile Holdings	Componenti & Sistemi	3.35%
TE Connectivity	Componenti & Sistemi	3.07%
Alphabet	Tecnologia	3.06%
Trimble	Tecnologia	3.05%

## Breakdown settoriale

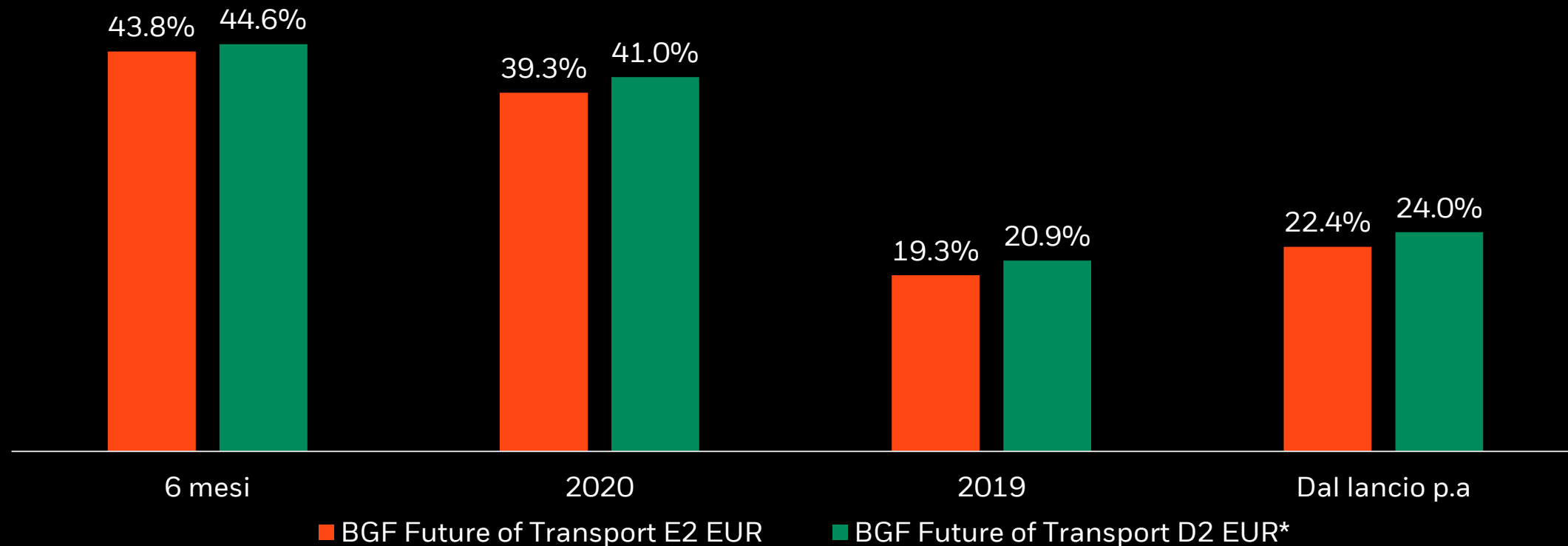


## Breakdown geografico



Fonte: BlackRock, al 31 dicembre 2020. Le società specifiche identificate e descritte sopra non rappresentano tutte le società acquistate o vendute e non si dovrebbe ipotizzare che le società identificate e discusse siano state o saranno redditizie. Potrebbe non arrivare al 100% a causa dell'arrotondamento.

# BGF Future of Transport Fund Performance dal lancio



I dati si riferiscono ai risultati ottenuti in passato. La performance passata non è un indicatore affidabile dei risultati attuali o futuri e non deve essere l'unico fattore considerato ai fini della scelta di un prodotto. Fonte: Bloomberg. Dati al 31 dicembre 2020. Data di lancio share class: 05/12/2018. Performance calcolate in Euro considerando il reinvestimento dei proventi maturati al netto delle commissioni. I rendimenti non tengono conto del regime di tassazione applicabile agli investitori. Volatilità calcolata come deviazione standard annualizzata dei rendimenti giornalieri per il periodo considerato. Il rischio di investimento si concentra su settori, paesi, valute o società specifiche. Ciò significa che il Fondo è più sensibile a qualsiasi evento economico, politico, di mercato o normativo locale. Il Fondo può essere esposto anche al rischio di controparte. Il Fondo è gestito in modo attivo. Il Consulente per gli investimenti seleziona a sua discrezione gli investimenti del Fondo e nella selezione non è vincolato da alcun indice di riferimento. Gli investitori devono basarsi sull'MSCI All Countries World Index per un raffronto con i risultati del Fondo. Gli investitori devono basarsi sull'Indice per un raffronto con i risultati del Fondo. \*Disponibile solo per gestioni patrimoniali o soluzioni assicurative

# Riepilogo



**Riteniamo che sia il momento giusto**



**Crediamo che vi sia una potenziale opportunità di crescita strutturale**



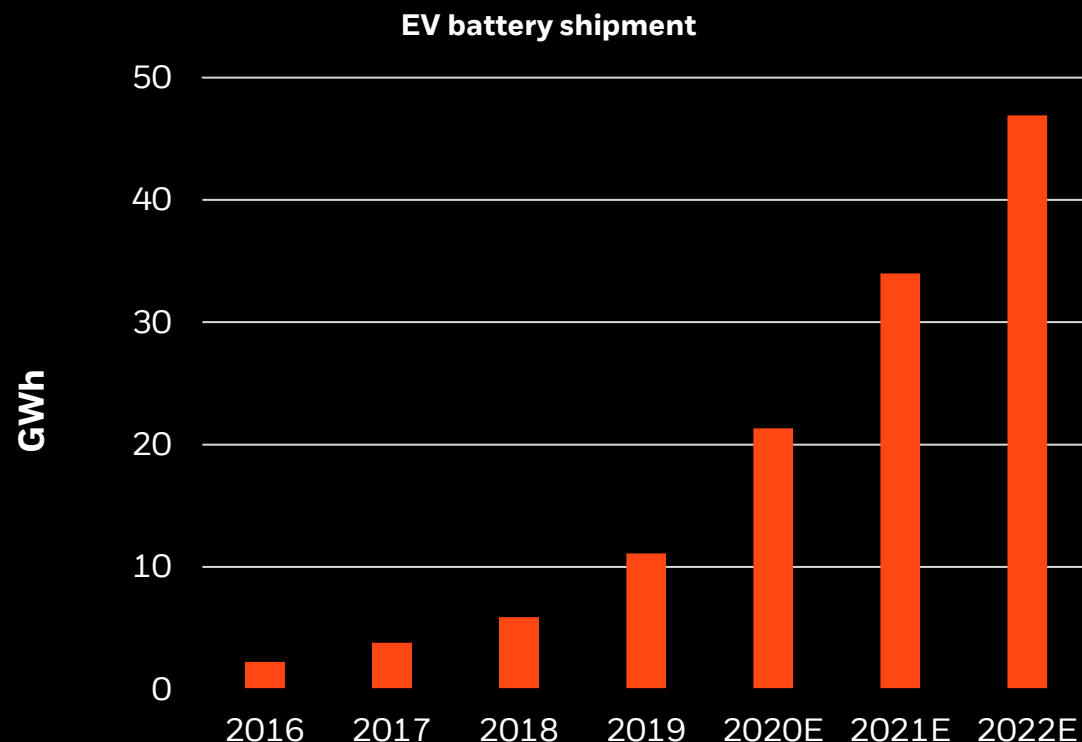
**Il tema va oltre i soli veicoli elettrici**

Fonte: BlackRock 2020. A fini puramente illustrativi.

# Esempi di titoli in portafoglio

# Esempio di titolo nel settore dei Componenti & Sistemi: Samsung SDI

## Samsung SDI's projected growth



Fonte: Sinistra- Goldman Sachs Global Investment Research, Marzo 2020. Samsung SDI è un esempio di titolo del settore clean transportation incluso nel portafoglio. I riferimenti a specifici settori o prodotti sono esclusivamente a fini illustrativi e non sono da intendersi né da interpretare come raccomandazione ad investire in tali asset class o nelle società indicate. **Le previsioni non sono un indicatore affidabile delle performance future**



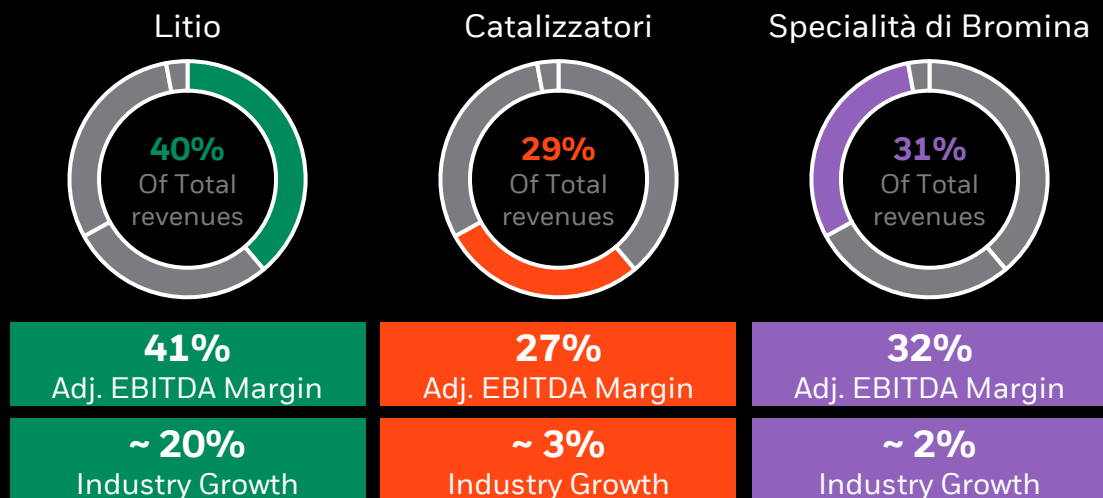
# Opportunità di crescita nel settore Materiali: Albemarle

## Descrizione:

- Produttore di litio e di altri materiali chimici quotato negli USA
- Maggior fornitore di litio al mondo
- Presenza in Cile, USA, Australia e Cina



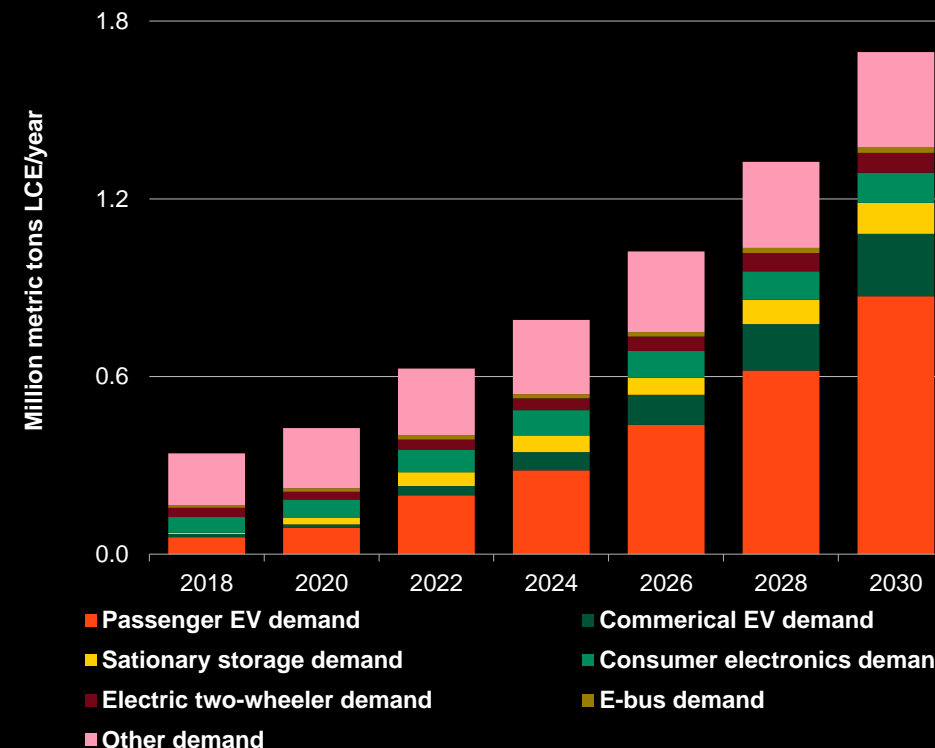
## Revenue Breakdown per divisione



## Fatturato per Regione



## Domanda globale di Litio



Fonte: Sotto-sinistra e sopra a destra: Albemarle e BlackRock, Dicembre 2020; a destra: Bloomberg New Energy Finance, dicembre 2020. I riferimenti a specifici settori o prodotti sono esclusivamente a fini illustrativi e non sono da intendersi né da interpretare come raccomandazione ad investire in tali asset class o nelle società indicate. **Le previsioni non sono un indicatore affidabile delle performance future**

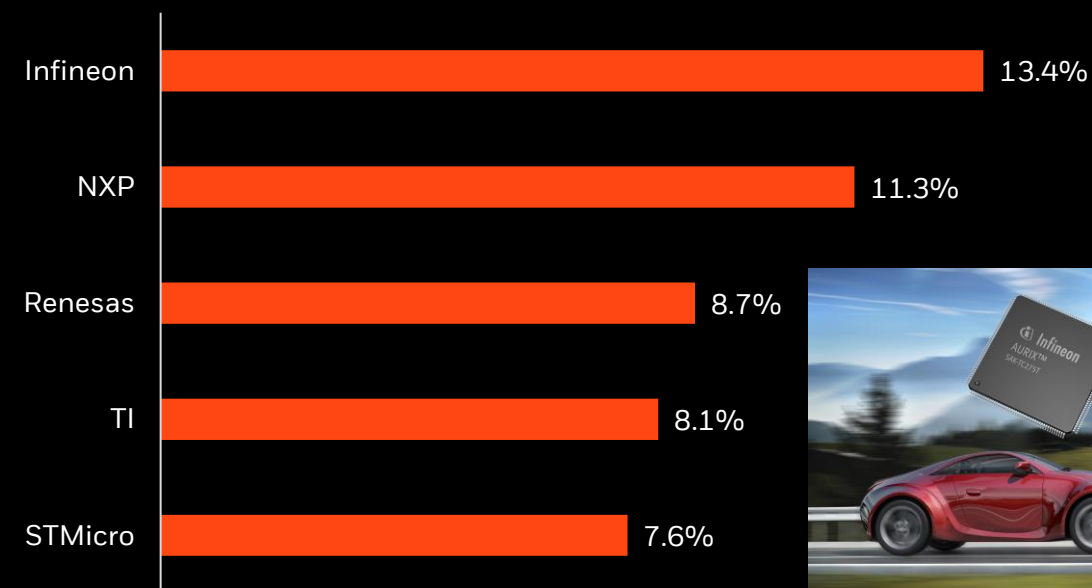


# Opportunità di crescita nel settore Tecnologia: Infineon

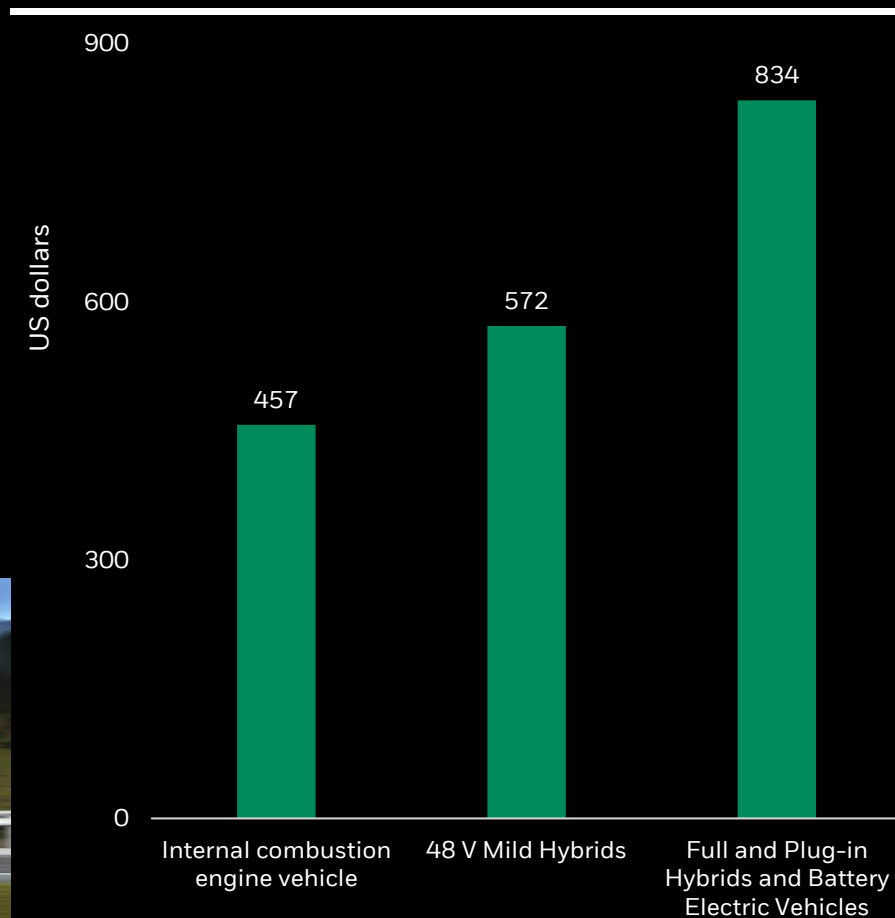
## Descrizione:

- Società tech quotata in Germania
- Secondo maggior produttore di semiconduttori per l'automotive, maggior produttore di semiconduttori per motori e maggior produttore di smart card ICs

## Market share del settore dei semiconduttori per automotive (totale del mercato 2019 : \$37.2bn)



## 2020 media di component in semiconduttori per livello di elettrificazione (\$)



Fonte: Presentazione di Infineon agli investitori, visualizzata il 3 dicembre 2020. I riferimenti a titoli specifici e ai loro emittenti sono esclusivamente a fini illustrativi e non sono da intendersi né da interpretare in quanto raccomandazioni ad acquistare o vendere tali titoli. HEV significa veicolo elettrico ibrido, PHEV significa ibrido plug-in e BEV veicolo elettrico a batteria.

# Rischi specifici del fondo

**Capitale a rischio:** Il valore degli investimenti e il reddito da essi derivante sono soggetti a oscillazioni al rialzo o al ribasso e non sono garantiti. L'investitore potrebbe non recuperare l'importo inizialmente investito. La performance passata non è un indicatore affidabile dei risultati presenti o futuri e non dovrebbe essere l'unico fattore da considerare quando si seleziona un prodotto o una strategia. Eventuali variazioni dei tassi di cambio possono causare la diminuzione o l'aumento del valore dell'investimento. Le oscillazioni possono essere particolarmente marcate nel caso di un fondo ad alta volatilità e il valore dell'investimento potrebbe registrare ribassi improvvisi e importanti. I livelli e le basi di imposizione possono di volta in volta subire variazioni.

## **Rischi di BGF Circular Economy**

Circular Economy, Rischio di controparte, Rischio di cambio, Rischio dei mercati emergenti, Rischio azionario, Rischio di liquidità, Investimenti nelle compagnie più piccole

## **Rischi di BGF Future of Transport Fund**

Rischio di concentrazione, Rischio di controparte, Rischio azionario, Investimenti in titoli legati ai trasporti

## **Rischi di BGF Nutrition Fund**

Rischio di concentrazione, Rischio di controparte, Rischio azionario, Investimenti in titoli legati all'agricoltura, Rischio di liquidità

## **Rischi di BGF Sustainable Energy Fund**

Rischio di concentrazione, Rischio di controparte, Rischio azionario, Rischio degli investimenti in titoli legati alle nuove energie

# Rischi specifici del fondo

## Descrizione dei rischi

### Rischio di controparte

L'insolvenza di istituzioni che forniscano servizi quali la custodia delle attività o che agiscano da controparti per derivati o altri strumenti può esporre la Classe di Azioni a perdita finanziaria.

### Rischio di cambio

Il Fondo investe in altre valute. Di conseguenza, le variazioni dei tassi di cambio influiranno sul valore dell'investimento.

### Rischio di concentrazione

Il rischio di investimento è concentrato in settori, paesi, valute o società specifici o perché il Fondo ha solo un numero limitato di investimenti. Ciò significa che il Fondo è più sensibile a qualsiasi evento economico, di mercato, politico o normativo locale. L'esposizione concentrata degli investimenti del Fondo potrebbe amplificare gli altri rischi ai quali il Fondo è esposto.

### Rischio azionario

Il valore delle azioni e dei titoli correlati ad azioni può essere influenzato dall'andamento quotidiano del mercato azionario. Altri fattori che possono influire comprendono notizie economiche o politiche, pubblicazioni degli utili societari ed eventi significativi che coinvolgono le società.

### Rischio dei mercati emergenti

Nei paesi emergenti in generale si possono verificare problemi economici o politici più frequenti rispetto alle economie sviluppate. Altri fattori influenti comprendono un maggior "rischio di liquidità", restrizioni all'investimento o al trasferimento di beni patrimoniali, ritardi o inadempienze nella consegna di titoli o nell'effettuazione di pagamenti al Fondo.

### Rischio di liquidità

Una minore liquidità significa che non vi sono abbastanza acquirenti o venditori per consentire al Fondo di vendere o acquistare tempestivamente gli investimenti.

### Rischio delle società più piccole

Le azioni di società di dimensioni più ridotte generalmente evidenziano volumi di negoziazione minori e variazioni di prezzo maggiori rispetto alle società più grandi.

### Circular Economy

A causa dei criteri applicati durante la selezione delle azioni per soddisfare la definizione di Circular Economy, la gamma di società in cui il fondo può investire può essere meno diversificata rispetto a un fondo tipico. Le società di Circular Economy possono essere soggette a preoccupazioni ambientali, tasse, regolamentazione governativa, prezzi, fornitura e concorrenza. Gli investitori dovrebbero considerare questo fondo come parte di una strategia d'investimento più ampia.

### Rischio degli Investimenti in titoli legati alle nuove energie

Gli investimenti nei nuovi titoli energetici sono soggetti a preoccupazioni ambientali, tasse, regolamentazione governativa, fluttuazioni dei prezzi e dell'offerta.

### Rischio degli Investimenti in titoli legati ai trasporti

Gli investimenti in titoli legati ai trasporti sono soggetti a preoccupazioni ambientali, tasse, regolamentazione governativa, variazioni dei prezzi e dell'offerta.

### Investimenti in titoli legati all'agricoltura

Gli investimenti in titoli legati all'energia sono soggetti a preoccupazioni ambientali, tasse, regolamentazione governativa, variazioni dei prezzi e dell'offerta.

# Informazioni Importanti

**Il presente materiale è destinato a essere distribuito esclusivamente ai Clienti professionali (ai sensi delle norme della Financial Conduct Authority o della MiFID) e non dovrebbe essere preso come riferimento da qualsiasi altra persona.**

Fino al 31 dicembre 2020, pubblicato da BlackRock Investment Management (UK) Limited, autorizzata e disciplinata dalla Financial Conduct Authority ("FCA"), l'autorità di vigilanza sui mercati finanziari del Regno Unito. Sede legale: n. 12 di Throgmorton Avenue, Londra, EC2N 2DL, Inghilterra, tel. +44 (0)20 7743 3000. Iscrizione al Registro delle Imprese in Inghilterra e Galles n. 2020394. Il presente materiale è destinato a essere distribuito esclusivamente ai Clienti professionali e non dovrebbe essere preso come riferimento da qualsiasi altra persona. A tutela dell'utente le telefonate potranno essere registrate. Per un elenco delle attività autorizzate svolte da BlackRock, consultare il sito web della Financial Conduct Authority.

Dal 1 gennaio 2021, qualora il Regno Unito dovesse uscire dall'Unione Europea ("UE") senza il raggiungimento di un accordo che permetta alle imprese britanniche di proporre e fornire servizi finanziari sul territorio dell'UE, il distributore del presente materiale sarà, per i soggetti all'interno dell'Unione Europea, BlackRock (Netherlands) B.V.. BlackRock (Netherlands) B.V. è autorizzata e disciplinata dalla Netherlands Authority for the Financial Markets. Sede legale: Amstelplein 1, 1096 HA, Amsterdam, Tel: 020 – 549 5200, Iscrizione al Registro delle Imprese n. 17068311. A tutela dell'utente le telefonate potranno essere registrate.

BlackRock Global Funds (BGF) è una società di investimento a capitale variabile con sede in Lussemburgo, disponibile per la vendita solo in alcune giurisdizioni. BGF non è disponibile per la vendita negli Stati Uniti o ad investitori statunitensi. Le informazioni sul prodotto riguardanti BGF non devono essere pubblicate negli Stati Uniti. BlackRock Investment Management (UK) Limited è il distributore principale di BGF. Le sottoscrizioni in BGF sono valide solo se effettuate sulla base dell'attuale Prospetto, delle relazioni finanziarie più recenti e del Documento contenente le informazioni chiave per gli investitori (KIID), disponibili sul nostro sito. Prospetti, documenti di informazioni chiave per gli investitori e moduli di sottoscrizione potrebbero non essere disponibili per gli investitori in alcune giurisdizioni in cui il Fondo in questione non è stato autorizzato.

Qualsiasi ricerca riportata nel presente documento è stata fornita e potrebbe essere stata eseguita da BlackRock per finalità interne. I risultati di tale ricerca sono resi disponibili esclusivamente in via accessoria. Le opinioni espresse non costituiscono una consulenza all'investimento o di altro tipo e sono soggette a variazioni. Esse non riflettono necessariamente le opinioni di qualsiasi società del Gruppo BlackRock o di qualsiasi parte dello stesso e non se ne garantisce l'accuratezza.

**© 2021 BlackRock, Inc. Tutti i diritti riservati. BLACKROCK, BLACKROCK SOLUTIONS, ISHARES, BUILD ON BLACKROCK, SO WHAT DO I DO WITH MY MONEY, sono marchi registrati o non registrati di BlackRock, Inc. o società' consociate o affiliate negli Stati Uniti o altrove. Tutti gli altri marchi appartengono ai rispettivi proprietari.**